

KONSTEN ATT SOVA GOTT


21
UPPTÄCK

THE ART OF SLEEPING WELL 




HOTELLRUMMETS VIKTIGASTE MÖBEL ÄR FÖRSTÅS SÄNGEN. VI HOTELLGÄSTER HAR BLIVIT VÄLDIGT MYCKET MER MEDVETNA OCH KRÄSNA VAD GÄLLER MADRASSER OCH LINNE ÄN BARA FÖR ETT PAR ÅR SEDAN. DEN BÄSTA KVALITETEN KOMMER FRÅN BOMULLSBUSKEN GOSSYPIUM BARBADEUSE SOM GER EXTRA LÅNGA TRÅDAR. DEN BRUKAR KALLAS EGYPTISK, CREOL ELLER SEA ISLAND COTTON. XPRESS HAR SOVIT I HUNDRATALS FEMSTJÄRNIGA HOTELLSÄNGAR. HÄR ÄR VÅRA FEM FAVORITER.

TEXT: ANN-MARIE LINDMARK FOTO: ANN-MARIE OCH LARS LINDMARK

 THE MOST IMPORTANT PIECE OF FURNITURE IN A HOTEL ROOM IS, QUITE NATURALLY, THE BED. IN RECENT YEARS, HOTEL GUESTS HAVE BECOME MORE DISCRIMINATING AND FASTIDIOUS WHEN IT COMES TO MATTRESSES AND BEDCLOTHES. XPRESS HAS SLEPT IN HUNDREDS OF FIVE STAR HOTEL BEDS. THESE ARE OUR FIVE FAVOURITES.

RITZ-CARLTON KUALA LUMPUR

Hotellet har 114 sviter med Butlerservice dygnet runt. Sängen är 200x220 cm med dryga 15 cm hög bottenmadrass. På den ligger gåsfjädermadrassen på 8-10 centimeter. 90 procent fjäder och 10 procent dun. Madrassen täcks med dubbla lakan av egyptisk bomullskvalitet, 400 trådar per inch. Överst ligger lakan runt duntäcke och åtta stora dunkuddar. De innehåller olika mycket dun- och fjäder som ger varierande storlek och fasthet. Syntetkuddar kan man naturligtvis också få. En extra finesse för oss, som återvändande gäster, är att örngotten är broderade med våra initialer. "Vi hoppas ni tar dem med som ett minne", säger butlern. Ritz-Carlton ligger på 168 Jalan Imbi mitt i Kula Lumpur. www.ritzcarlton.com

 This hotel has 114 suites with butler service 24 hours a day. The bed is 200 x 220 centimetres (80 x 87 inches) with a 15 centimetre (6 inches) thick mattress. On top of that mattress is a 10 centimetre (4 inches) thick goose feather mattress, containing 90 percent feathers and 10 percent down. Two bed sheets of Egyptian cotton, 400 threads per inch (2.5 centimetres). On





top of that a down quilt and eight large down pillows, although synthetic pillows are also available. An extra finesse for us, as regular guests, is pillow-cases with our initials embroidered on them. "We hope you'll take them home with you as a memory of your stay", says the butler. Ritz-Carlton is situated on 168 Jalan Imbi, in the center of Kuala Lumpur. www.ritzcarlton.com

BANYAN TREE AL WADI I ARABEMIRATET RAS AL KHAIMAH.

Vi bor i en tältliknade stor lyxig bungalow med glasväggar från golv till tak och egen pool med utsikt över böljande sanddyner. Den centralt placerade sängen är dryga 2 meter bred och har ca 2 decimeter tjock madrass och över en 8 centimeter ljuvligt mjuk gåsfjädermadrass. Lakan i krispigt sval och len kammad egyptisk bomull med en täthet på ca 500 knutar per inch. På kvällen tänds rökelse och ljus runt sängen. Poolen ligger bara några steg från fotänden. Banyan Tree Al Wadi ligger mindre än en timme från Dubais flygplats. Resortens lyxiga jeepar hämtar och lämnar från önskad adress i Dubai. www.banyantree.com

🇳🇴 We are staying in a tentlike, luxurious bungalow with glass walls from floor to ceiling, a private swimming pool, and a view of undulating sand dunes. The bed, in the center of the room, is two metres (7 feet) wide, the mattress is 2 decimetres (8 inches) thick, and on top of that mattress is an 8 centimetres (3 inches) thick, delightfully soft goose feather mattress. Bed sheets in crisply cool and soft Egyptian cotton with



Ex ea feu facilismod tisl dipsusto od do con
enim el in vel dignibh er sum vel eniam,
conullam auguer sum quamconse dolum

500 knots per inch (2.5 centimetres). In the evening, the bed is surrounded by candles and incense. The swimming pool is just a few steps away from the bed's foot end. Banyan Tree Al Wadi is situated less than an hour from Dubai International Airport. The resort's comfortable jeeps pick up and drive customers anywhere they want to go in Dubai. www.banyantree.com

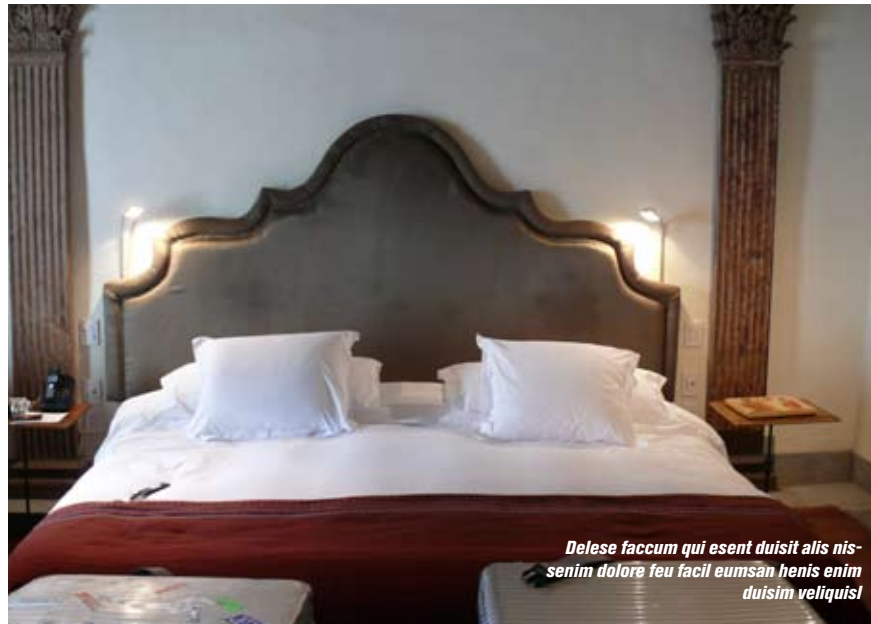
INKATERRA LA CAZONA I CUZCO

Boutiquehotellet ligger i Peru, cirka 3 400 meter upp i Anderna. I en vacker gammal klosterbyggnad har man skapat ett superlyxigt hotell med diskret exklusiv design och komfort. En helt sagolik miljö. Ljuvliga sängar av samma kvalitet som hotellen ovan med svala fjädermadrasser, smekande bomull och meny med olika syntet- och dunkuddar. Men här överraskas vi av välkomnade värmekrus mellan lakanen. Ljuvligt skönt när vi på kvällen återvänder efter en utflykt till legendariska Machu Picchu och nattluften är lite kylig. Inkatererra la Cazona ligger vid Plaza Nazarenas 113 i staden Cuzco, Peru. www.inkaterra.com ➤

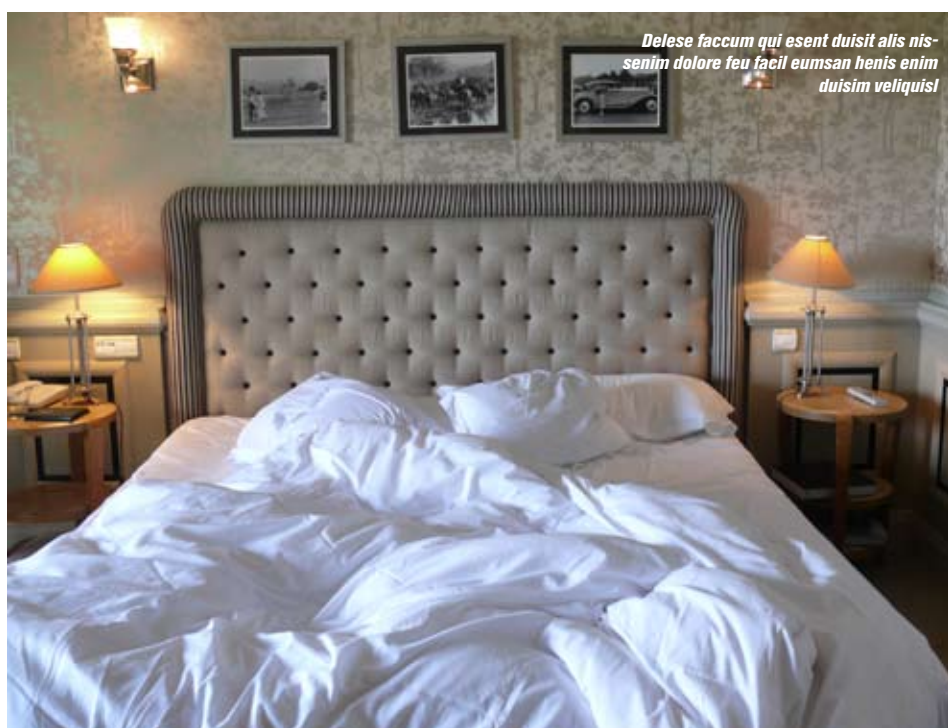


*Delese faccum qui esent duitis alis nis-
senim dolore feu facil eumsan henis enim
duisim veliquisl*

UPPTÄCK
24



*Delese faccum qui esent duitis alis nis-
senim dolore feu facil eumsan henis enim
duisim veliquisl*



*Delese faccum qui esent duitis alis nis-
senim dolore feu facil eumsan henis enim
duisim veliquisl*

🇳🇵 An old monastery about 3.400 metres (11.000 ft.) up in the Andes has been converted into a super deluxe boutique hotel with exclusive interior design and comfort. This is like something out of a fairy tale. Wonderful beds of the same quality as in the hotels mentioned above, with cool feather mattresses, caressing cotton, and an assortment of various synthetic and down pillows – and on top of that, a nice surprise: welcoming warm water bottles between the sheets. Delightful when we return in the evening, after an excursion to legendary Machu Picchu, and the night air is a tad chilly. Inkaterra la Casona is situated at Plaza Nazarenas 113 in Cuzco, Peru. www.inkaterra.com

LE MAS CANDILLE

Hotellet i Mougins på Franska Rivieran har fått många utmärkelser och restaurangen har Michelinstjärna. Från den spaciösa sviten ovanför har vi strålande utsikt över dalen. Badrockar och sänglinne är av yppersta kvalitet från legendariska franska Frette. Sängen är också av franskt märke, mycket bekväm och även här med en fjädermadrass överst. Svala lakan med runt 250 knutar per inch. Dunkuddar i olika ljuvliga kvaliteter, syntetkuddar som nästan känns som dun och även två fastare lite stumma i syntet finns. Så det är bara att välja vilka och hur många man vill drömma på. www.lemascandille.com

🇳🇵 Le Mas Candille in Mougins on the French Riviera has received a number of awards and the restaurant has a Michelin star. From the spacious suite we have a

splendid view of the valley. Bathrobes and bedclothes are of outstanding quality, courtesy of legendary French brand Frette. The bed is also French, very comfortable, and equipped with a feather mattress. Cool bed sheets with 250 knots per inch. Down pillows in various wonderful qualities, synthetic pillows that feel almost like down, and two sorts of slightly firmer synthetic pillows. In other words, you can have your pick both as to the kind and number of pillows you want to dream on! www.lemascandille.com

MSC SPLENDIDAS YACHT CLUB

Kryssningsrederiet MSC:s premiumdel är mycket exklusiv, som ett boutiquehotell högst upp i det stora fartyget. Det är butlerservice och utsökt komfort. Sängen är över 2 meter bred och madrassen ca 20 centimeter hög. Specialdesignade lakan och örngott är i egyptisk bomullskvalitet med ca 300 knutar. Överst en tunn filt av blandade naturmaterial och lite polyester mellan två lakan. Otroligt skönt och lagom svalt. Från Kuddmeny kan man välja bland specialkuddar från italienska Dorlean. Shadow i Myform Memory ger stöd för nacken. Flow är ljuvliga dunkuddar medan Fibra syntetkuddar känns som dun. Kudden Sense som har ett tätt ruttmönster av luftkanaler ger behagligt lagom sval känsla i Medelhavsvärmen. www.mschyachtclub.com

🇳🇵 Cruise liner company MSC:s premium class is very exclusive, like a boutique hotel on the ship's top deck. Butler service, of course, and excellent comfort. The bed is more than two metres (7 feet) wide and the mattress 20 centimetres (8 inches) thick. Specially designed bed sheets and pillow cases in Egyptian cotton, with 300 knots. A thin blanket made of a mixture of nature materials and some polyester, between two sheets. Incredibly comfortable and delightfully cool. One has a large choice of special pillows from Italian Dorlean. Shadow in MyForm Memory is great for the back of the neck, down pillows from Flow are lovely, while Fibra synthetic pillows feel like down. The pillow Sense, equipped with a check pattern of air canals, feels comfortably cool in the Mediterranean heat. www.mschyachtclub.com

